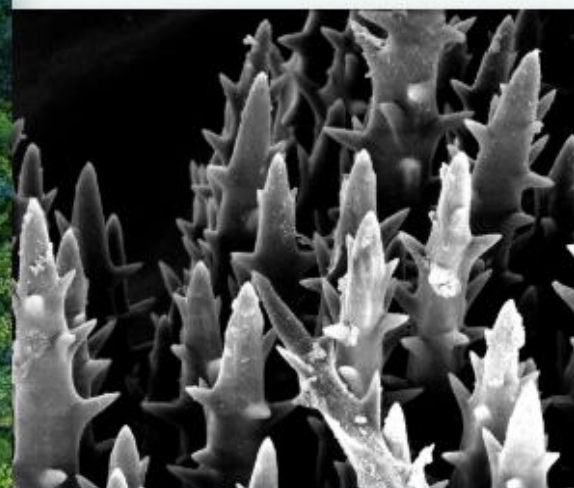
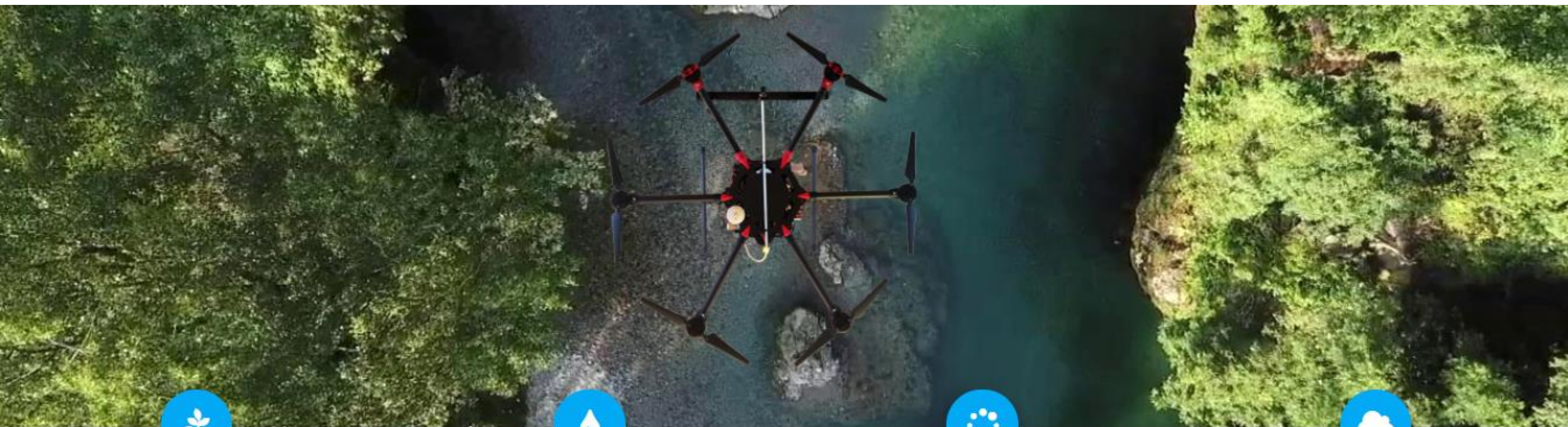


Una società italiana, una startup innovativa, nata a ComoNExT,

Da un'idea dell'arch. Mattia Romani nasce una piccola realtà fortemente innovativa che propone l'uso di biotecnologie e sistemi robotizzati per la tutela delle aree naturali. E' una startup che nasce dall'esigenza di portare sul territorio un servizio professionale e completo.





INTERVENTO

Usiamo droni e sistemi robotizzati per effettuare i nostri interventi in campo aperto.

Cortometraggio



ANALISI E RICERCA

Al Dipartimento di Biotecnologia dell'Università Insubria eseguiamo analisi e test.

DBSV



CREAZIONE DRONI

Progettiamo e creiamo droni robotizzati per il controllo e l'intervento sulle aree naturali.

DXdrone



DATI ON-LINE

Archiviamo, analizziamo e pubblichiamo dati di rilievo ed intervento sul nostro Client Web.

Bemap

Chi siamo

Siamo una startup innovativa nata nel 2017, all'interno del Polo Scientifico e Tecnologico di ComoNeXT, che si dedica alla realizzazione di sistemi robotizzati (Droni), informatici e biotecnologici, per interventi di lotta agli infestanti in ambito agricolo, naturale ed urbano in casi specifici.



Usiamo droni e sistemi robotizzati per effettuare i nostri interventi in aree agricole e naturali nella lotta agli infestanti, con metodi efficaci e sostenibili dalla natura.



Mattia Romani

Amministratore Fitobiotech s.r.l.

Presentazione



Portiamo avanti un progetto dedicato e specifico di analisi e ricerca applicata presso il Dipartimento di Bioteconologia dell'Università Insubria.



DBSV

Uninsubria

Università - DBSV



Dottore Forestale, libero professionista, gestione problematiche ambientali nel settore agro-forestale, soluzioni semplici, efficaci e concrete.



Cristian Donati

Dott. Forestale

Servizi Ambientali



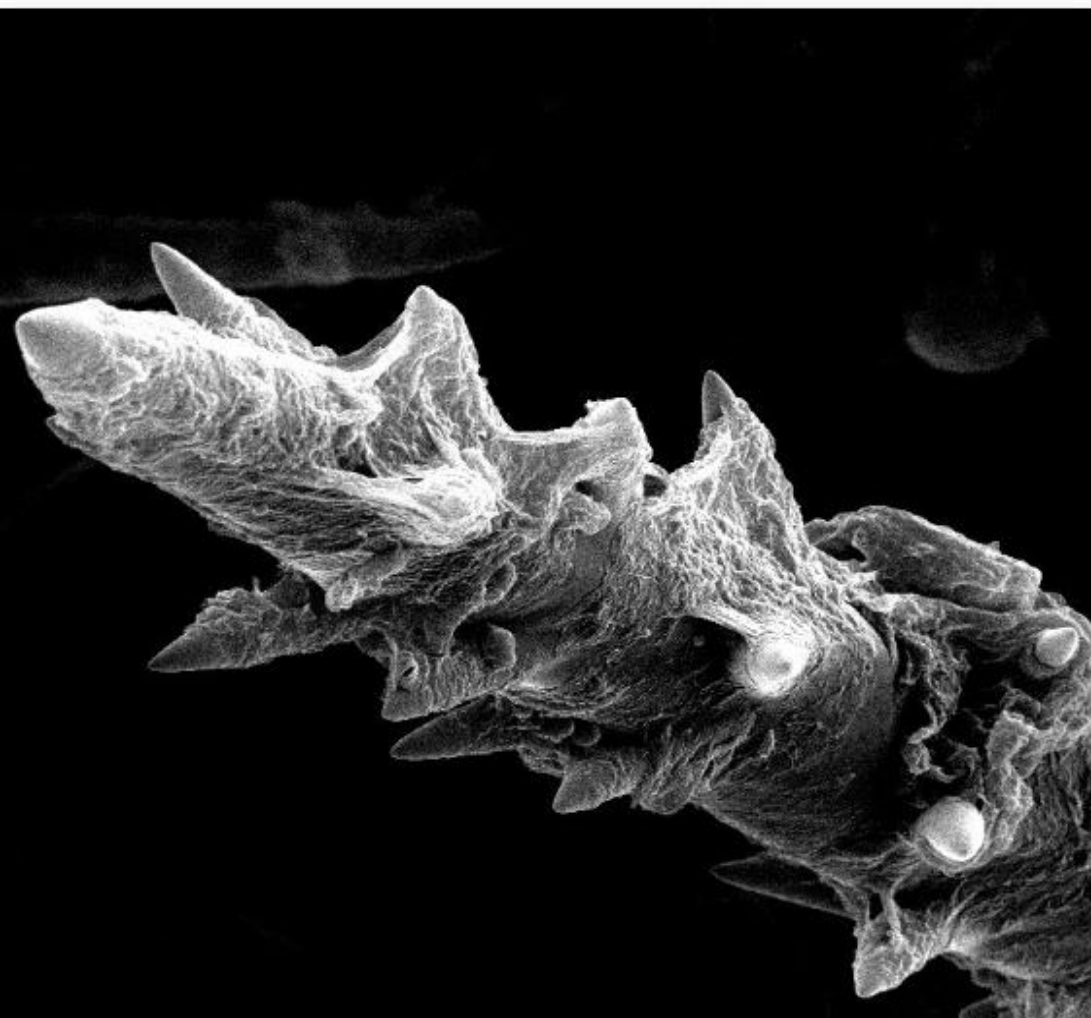
Svolgiamo attività di rilievo anche 3D, monitoraggio tecnico con sistemi poco invasivi e sostenibili in continuo sviluppo e miglioramento.



Andrea Torri

Ing. Aerospaziale

Ing. Torri



CASO STUDIO 1

I segreti della processionaria del pino

Le sete urticanti della processionaria si nascondono fra gli scudi dorsali della larva. Sono l'arma di difesa, il vero rischio sanitario per uomini ed animali.

DIMENSIONI

La seta ha una lunghezza media di 200 μm ed uno spessore di circa 5 μm . La maggior parte delle cellule variano da 1 micrometro (μm) ad alcune decine.

MORFOLOGIA

Le setole possono essere immaginate come lunghi aghi disseminati di barbe che, come artigli, affondano nei tessuti organici generando reazioni allergiche.

VOLATILITA'

La seta urticante risulta essere estremamente volatile; quando la larva in condizioni di pericolo si torce, rilascia le setole aprendo gli scudi dorsali.

CASO STUDIO 2

I nidi di processionaria

Le processionarie del pino cominciano a nidificare tra settembre ed ottobre. Tessono il loro nido raggruppando le cime dei rami. Costruiscono un solido involucro sericeo esterno, spesso qualche millimetro, molto elastico. Creano all'interno numerose masse di seta con cui si proteggono dal freddo.

STRATO ESTERNO

Il nido è esternamente costituito da un involucro di seta a più strati, sorprendentemente resistente ed elastico.

CHE FINE FANNO I NIDI

I nidi, una volta svuotati, col passare del tempo e delle stagioni tendono a dilavare: non ospiteranno più nuove larve.

DENTRO IL NIDO

All'interno le larve si nutrono di aghi fino a maggio quando scendono dagli alberi e si interrano. Da qui comincia lo stadio di crisalide.

NIDI SECONDARI

Durante le finestre calde di marzo escono dai nidi in cerca di cibo, è probabile che possano tessere nuovi nidi più piccoli.



Servizi

Di cosa ci occupiamo?

Fitobiotech s.r.l. è realtà fortemente innovativa che propone l' utilizzo di prodotti naturali, biotecnologie e sistemi robotizzati per la tutela delle aree naturali ed agricole. E' una startup che nasce dall'esigenza di portare sul territorio un servizio professionale e completo. Siamo stati i primi dal 2017 ad effettuare la lotta alla Processionaria del Pino con sistemi innovativi e sostenibili, ottenendo un rimedio sicuro ed efficace. La lotta sostenibile acquisisce un nuovo metodo e nuove tecnologie.



Drone Vs Processionaria

Interventi di lotta sostenibile alla Processionaria del Pino. Le nostre soluzioni si adattano alla natura. Un rimedio sicuro e sostenibile.



Endoterapia Vs Processionaria

Interventi endoterapici per eliminare l'infestante. Copertura 3 anni. Dispositivo di nuova generazione consente ai tessuti arborei di cicatrizzarsi.



Endoterapia Vs Cocciniglia Tartaruga

Interventi di lotta sostenibile alla Cocciniglia Tartaruga con trattamenti endoterapici



Lymantria Dispar

Interventi di lotta alla Lymantria dispar o Bombice dispari: rappresenta un grave rischio fitosanitario legato alla sopravvivenza delle piante.



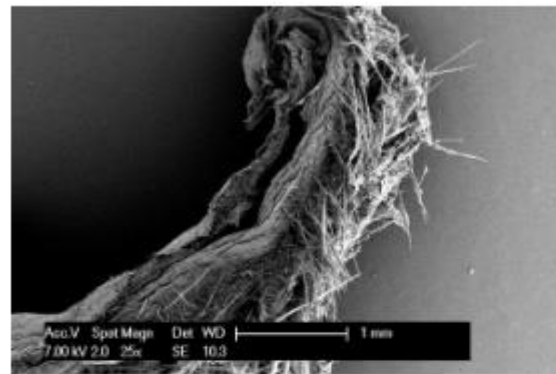
Droni & Operazioni di rilievo (anche 3D) e monitoraggio

Rilievi fotografici, azioni ricognitive e monitoraggio aree naturali e agricole.



Trattamenti corroboranti

Trattamenti con prodotti corroboranti in aree impervie o con forte acclività.



Investi nella Ricerca – Insect Biotechnology and development

DBSV – Developmental mechanisms in insects and insect biotechnological applications are our business.



Hyphantria Cunea

Interventi di lotta sostenibile contro l'Hyphantria Cunea. Le nostre soluzioni si adattano alla natura.



Cimice asiatica

Trattamenti con l'uso di prodotti corroboranti naturali per la lotta alla cimice marmorata, anche detta cimice asiatica.



Piralide del Bosso

Trattamenti di micro irrorazione per debellare la Piralide del Bosso (*Cydalima perspectalis*).



"Bonus Verde" 2024

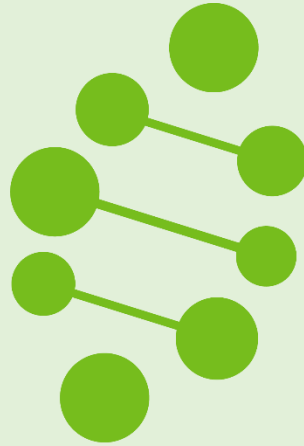
Viene prorogato il "Bonus Verde" anche per le spese sostenute nel 2024: detrazione Irpef al 36% su aree verdi.



Vespe e calabroni

Trattamento contro i nidi di vespe e i calabroni con sistema in fase di sviluppo e ricerca.

Grazie a tutti per l'attenzione.



FITOBIOTECH
tecnologie per la natura



www.fitobiotech.it